

#BogotáEsEscuela



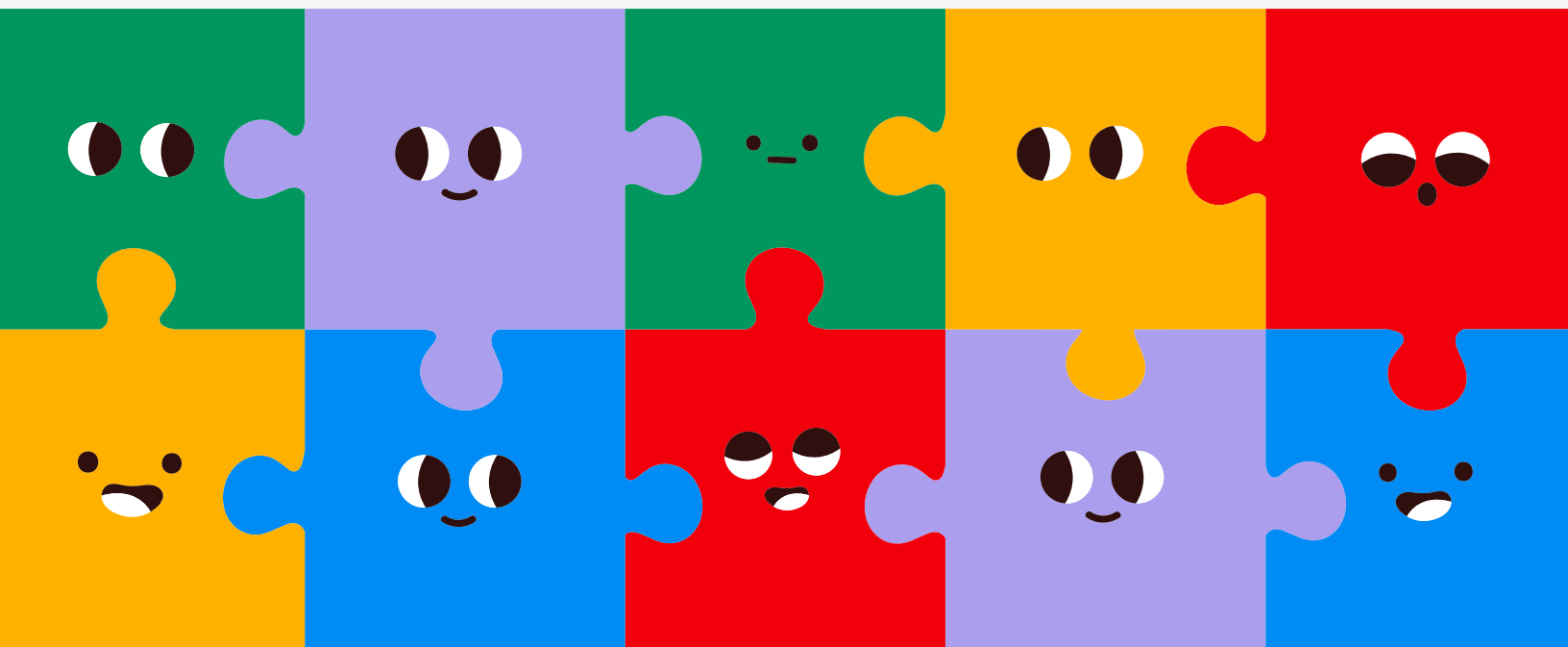
IDPAC



Test de desaprendizaje para la Filbo 2022

Gerencia escuela de participación

Elaborado por: Mateo Moreno Acosta



1. Test de Desaprendizaje (Introducción)

Antes de definir qué es el desaprendizaje, hagamos un Test con 7 preguntas rápidas. Yo también lo haré con ustedes. No tienen que levantar la mano o responder en voz alta; respondamos mentalmente Sí o No:

1. ___ ¿Crees que las mujeres nacieron para ser madres? **SÍ O NO**
2. ___ ¿Piensas que hay personas que no deberían expresarse o ejercer su derecho al voto? **SÍ O NO**
3. ___ ¿Piensas que nunca has excluido a alguien? **SÍ O NO**
4. ___ ¿Crees que es preferible tener relaciones con personas que tienen más dinero o poder de influencia que tú? **SÍ O NO**
5. ___ ¿Piensas que la visión es el sentido más importante del ser humano? **SÍ O NO**
6. ___ ¿Piensas que la juventud no tiene iniciativas para mejorar el país? **SÍ O NO**
7. ___ ¿Crees que solo deberían gustarnos personas del sexo opuesto? **SÍ O NO**
8. ___ ¿Has excluido o discriminado a alguien por haber nacido en una ciudad o municipio diferente al tuyo? **SÍ O NO**

2 a 5 respuestas fueron sí:

De 6 a 8 respuestas fueron sí:

De 8 a 10 otra reflexión:

Creditos

**Instituto Distrital de la Participación y Acción
Comunal - IDPAC**

Alexander Reina Otero Director general

Subdirectora de Promoción de la Participación

Astrid Lorena Castañeda Peña

Gerente Escuela de Participación

Sady Luz Casilla Urango

Escritor

Mateo Moreno Acosta

Diseño y diagramación

Natalia Betancourt Herran